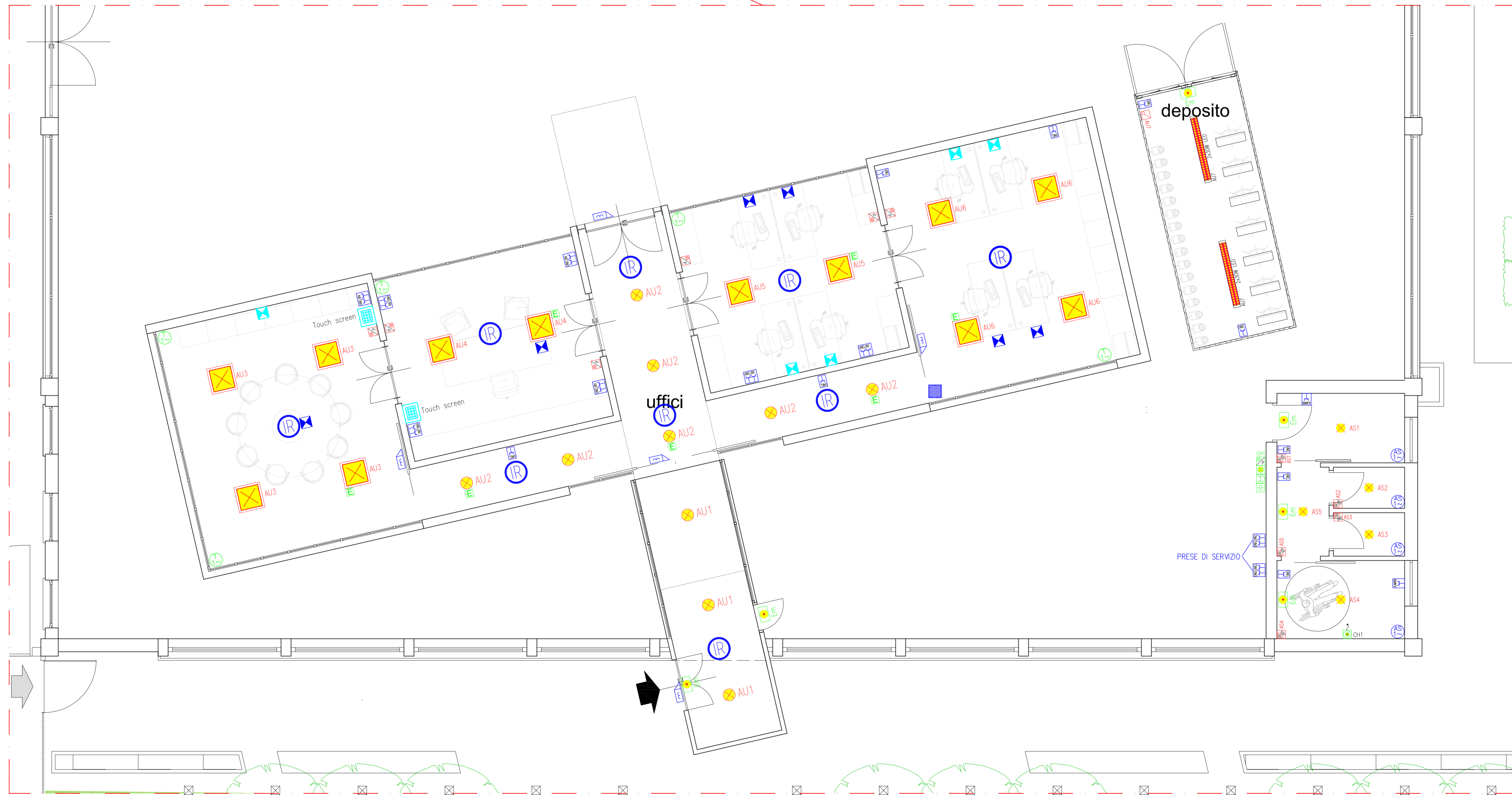


LEGENDA

	Quadro elettrico di distribuzione
	Pozzetto per il transito di cavi elettrici di bassa tensione in cemento vibrato con coperchio scorribile delle dimensioni 30x30cm
	Uscita al punto luce a soffitto
	Downlight 19W IP44 per incasso in controsoffitto
	3FFilipi L320 32W LED OP 596x596
	Cablaggio per servizio di alimentazione autonoma di emergenza su plafoniera
	Plafoniera stagna IP54 in acciaio e schermo in vetro con sorgente luminosa a LED 2x30W
	Plafoniera stagna IP65 con servizio di alimentazione autonoma di emergenza - LED 6W/450lm
	Interruttore di comando unipolare
	Rivelatore di presenza a doppia tecnologia per posa a parete
	Rivelatore di presenza a doppia tecnologia per posa per incasso in controsoffitto
	Pulsantiera di comando luci e tende
	Schermo touch screen per controllo funzioni di domestica
	Gruppo prese a parete composto da n.3 scatole per incasso da 4 posti contenenti: - N°3 Prese per trasmissione dati o telefonica tipo RJ45 - N°2 Prese di corrente 2P+T/230V/16A tipo "UNEL" - N°2 Prese di corrente 2P+T/230V/16A tipo "UNEL" stabilizzata
	Gruppo prese a pozzetto a pavimento composto da n.3 scatole portautenze da 4 posti contenenti: - N°3 Prese per trasmissione dati o telefonica tipo RJ45 - N°2 Prese di corrente 2P+T/230V/16A tipo "UNEL" - N°2 Prese di corrente 2P+T/230V/16A tipo "UNEL" stabilizzata
	Prese di corrente 2P+T 16A tipo UNEL
	Allacciamento apparecchio a lama d'aria asciugamani
	Estrattore per ricambio d'aria servizi igienici
	Motorizzazione per comando tende
	Pulsante a tirante per chiamata allarme bagni
	Gruppo esterno di segnalazione chiamata allarme bagni, costituito da: lampada e ronzatore di segnalazione, relè di ritenuta e pulsante di tacitazione della chiamata
	Elettrificazione comando porte scorrevoli



IMMOBILTEC S.P.A.
Via Ghiarola Vecchia, 73 - Fiorano Modenese (MO)

COMUNE DI FIORANO MODENESE (MO).
Progetto di ristrutturazione edilizia con parziale demolizione (fabbricato in lamiera) e parziale ampliamento (pensilina a sbalzo); in applicazione dell'art. 53 della legge regionale e.r. - n. 24/2017; intervento edilizio previsto su fabbricato esistente, posto in comune di Fiorano Modenese (MO) - via Braida, 22-24-26 - identificato catastalmente al fig. 9 - particella 45 di proprietà della ditta "Immobitec s.p.a." ed in utilizzo alla ditta "SCARABEO ENTERTAINMENT" studio di produzione cinematografica.

Progettazione:
Coef. Fic. BLB SRG 55H22 H4221 - P.IVA 02824160366
Viale Berna 30/D - 41049 Sassuolo (MO)
tel. 0536.81.14.12 - Fax 0536.19.48.124
info@studiodalberini.it

Progettazione:
Via Mantegna, 133 - 41125 MODENA
tel e fax 059.341.1304
C.F. CSE. NSZ.52390 F503C - P.IVA 02665660360

Progettazione:
Via Amendola, 150 - 41125 MODENA
Telefono: 059.224396 - Telefono: 059.2138889
www.intertecnicaprogetti.it
P.IVA: 0342480360

Progettazione & Consulenza Ingegneri:
Arco Elettrico, Termotecnico ed Energetico
Fotovoltaico ed Energie Rinnovabili
Certificazione Energetica degli Edifici
Sistemi Elettronici di Sicurezza
Domotica - Home & Building Automation
Prevenzione Incendi - Classificazione ATEX
Sicurezza nei luoghi di lavoro
Aspirato con sistema di qualità
secondo ISO9001:2015

Progetto:
IMPIANTO ELETTRICO

Scala: 1:50

Numero: EP06

Data: 15/12/2018

Rev.: r.1 del 15/12/2018

Commissa: 2018-0026

Descrizione: IMPIANTI ELETTRICI UFFICI E SERVIZI