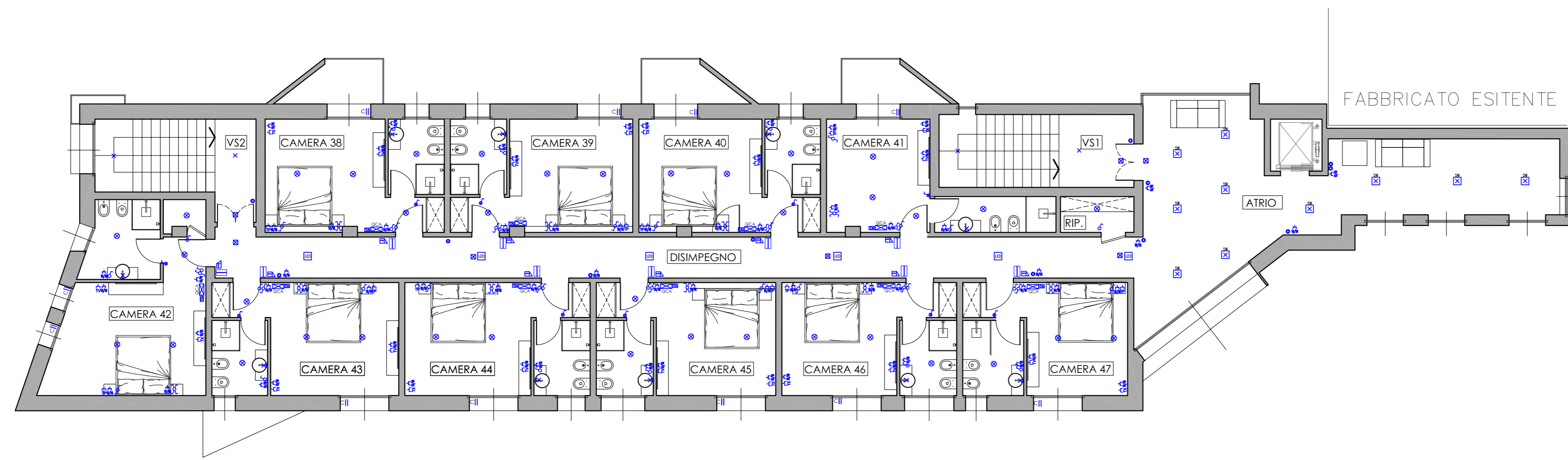
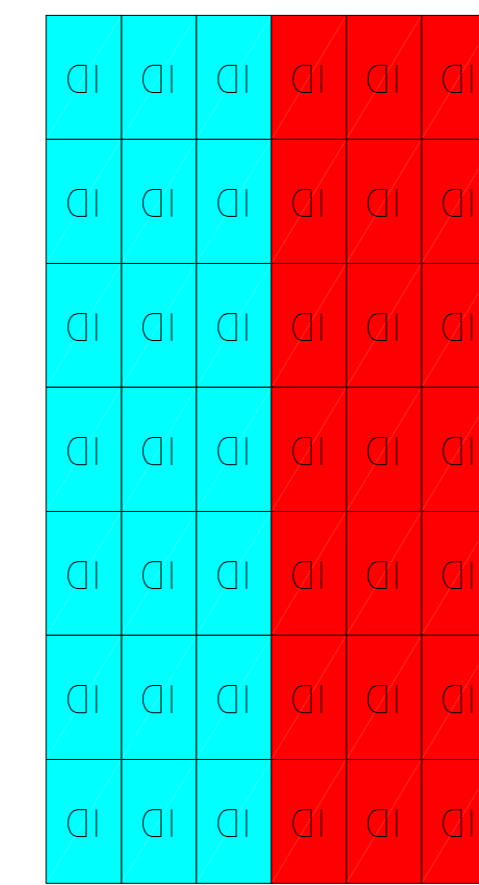


PIANO QUARTO

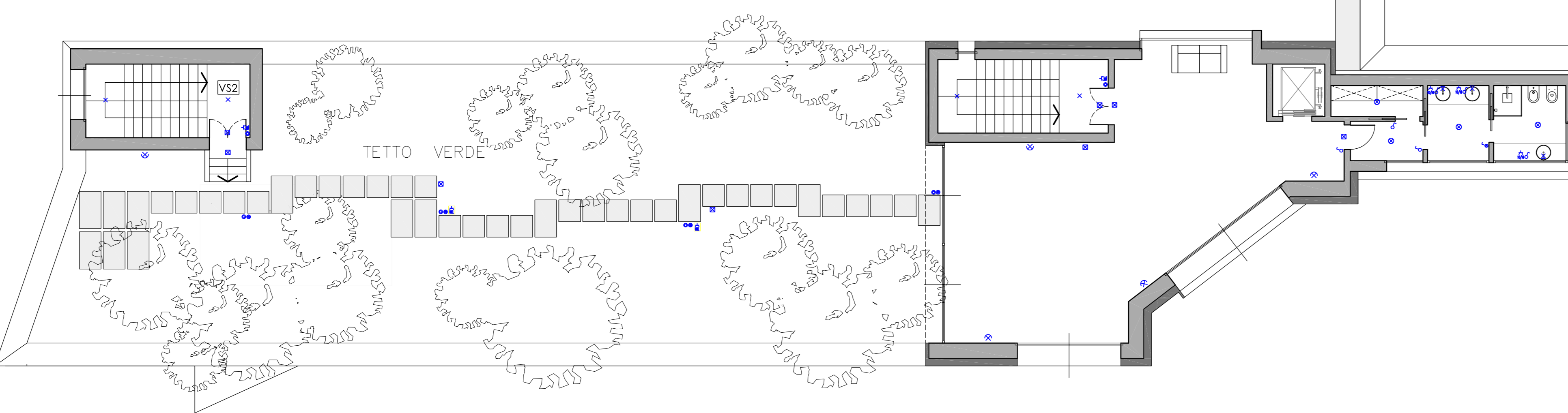


LEGENDA			
	Interruttore unipolare		Punto luce
	Interruttore unipolare luminoso		Punto luce a parete
	Deviatore unipolare		Lampada a soffitto
	Invertitore		Lampada LED ad incasso 5W
	Pulsante		Lampada LED ad incasso 11W
	Pulsante luminoso		Proiettore alogeno
	Preso per TV		Contatto blocco alimentazione climatizzatore
	Preso telefonica		Serratura elettrica
	Preso per telex		Tessera magnetica elettroserratura
	Bipreso 2x10/16A ad alveoli protetti		Quadro di distribuzione camera QCA
	Preso 10/16A 2P+PE UNEL		Termostato ambiente
	Preso 10/16A 2P+PE UNEL STAGNA		Apparecchia illuminazione di sicurezza autonomo

FABBRICATO ESISTENTE



IMPIANTO FOTOVOLTAICO 12.6kW



PIANO QUINTO

Cantiere/Luogo di intervento: <b>FIORANO MODENESE (MO)</b>			
Indirizzo: Via Resistenza, 46 41042 Fiorano Modenese (MO)			
<b>Elettrotecnica Maranese SRLS</b> di Tagliacucchi p.i. andrea Tel. 059744138 - Fax. 059793361 P.IVA C.F. 03750400362			
Progettista: Progettazione e servizi per l'energia elettrica Civile ed Industriale Periti Industriali e periti industriali laureati della provincia di MODENA			
Ditta Installatrice:			
Committente: <b>HOTEL ALEXANDER</b> Via Resistenza, 46 Fiorano Modenese (MO)			
Titolo: Disposizione delle apparecchiature elettriche ed emergenza Oggetto: Planimetria Piano Quarto e Quinto			
Data: 31/07/19	Scala: 1/100	Int. progetto:	NT Tavola: 03
Aggiornamento elaborato			Stampatore: CT
REV.	DATA	DESCRIZIONE	DISEGNATO
			CONTROLLATO
			APPROVATO
Commissario:			D30CT3