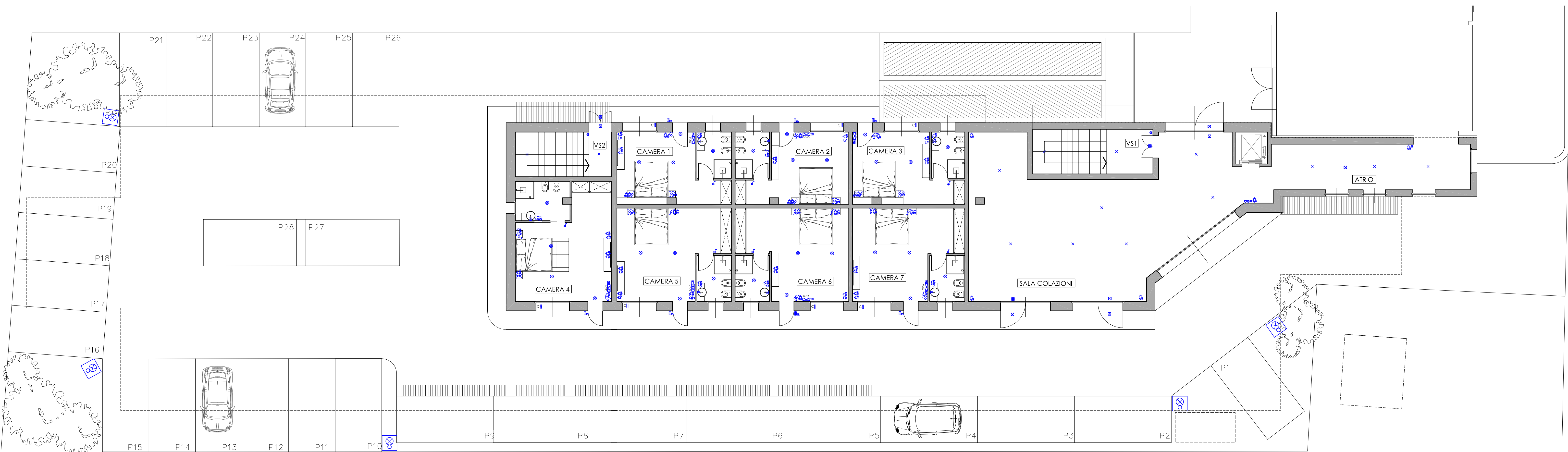


PIANO INTERRATO

PARCHEGGI INTERRATO N. 40 di cui n° 12 di TIPO COMUNE

PARCHEGGI PIANO TERRA N. 28 tutti di TIPO COMUNE



PIANO TERRA

LEGENDA	
	Interruttore unipolare
	Interruttore unipolare luminoso
	Interruttore unipolare stagno
	Deviatore unipolare
	Invertitore
	Pulsante
	Pulsante stagno
	Preso per TV
	Preso telefonico
	Preso per telex
	Bipresa 2x10/16A ad alveoli protetti
	Preso 2x10/16A stagno ad alveoli protetti
	Termostato ambiente
	Punto luce
	Punto luce a parete
	Lampada a soffitto
	Punto luce stagno
	Lampada a parete stagno
	Lampada LED ad incasso 5W
	Lampada LED ad incasso 11W
	Apparecchio 2x30WLED stagno
	Punto luce da esterno
	Contatto blocco alimentazione climatizzatore
	Serratura elettrica
	Tessera magnetica elettroserratura
	Quadro di distribuzione camera QCA
	Rilevatore volumetrico
	Canale elettrico a soffitto 180x75
	Apparecchio illuminazione di sicurezza autonomo
	Pulsante emergenza sottovetro

**Cantiere/Luogo di intervento:** FIORANO MODENESE (MO)  
**Indirizzo:** Via Resistenza, 46  
 41042 Fiorano Modenese (MO)

---

**Elettrotecnica Maranese SRLS**  
 di Tagliazucchi p.i. andrea  
 Tel. 059744138 - Fax. 059793361  
 P.IVA C.F. 03750400362

**Progettista:** Periti Industriali e periti industriali laureati della provincia di MODENA  
**Il Tecnico**

---

**Ditta Installatrice:**  
**Committente:** HOTEL ALEXANDER  
 Via Resistenza, 46  
 Fiorano Modenese (MO)

---

**Titolo:** Disposizione delle apparecchiature elettriche  
**Oggetto:** Planimetria Generale Seminterrato e Piano Terra

Data: 31/07/19    Scala: 1/100    Rif. progetto:    N° tavola: 01  
 Aggiornamento elaborato    Disegnato:    Controllato:    Approvato:    Dimensione: CT

REV. DATA DESCRIZIONE    DISGNATO    CONTROLLATO    APPROVATO    Dimensione: D30CT3

A TUTTI GLI EFFETTI LEGALI LA PROPRIETA' DI QUESTO DISEGNO CON TUTTI I DIRITTI DI RIPRODUZIONE E' RISERVATA ALLA SOCIETA' ELETTECNICA MARANESE S.R.L.