

**COMUNE DI SASSUOLO**

TERRITORIO URBANO (TU) E URBANIZZABILE (TUZ) - Art.40-61

- AC Anzili urbani consolidati - Art. 40-43
- ACs Anzili consolidati speciali - Art. 44-44

- AR (S-F) Ambito da riqualificare di rilevanza sovcomunitaria
- AR.1 Riqualificazione diffusa - recupero urbano
- AR.2 Trasformazione urbanistica
- AR.3 Riqualificazione ambientale

**Assetto indicativo degli ambiti assoggettati a POC**

- Area verde
- Area per parcheggi pubblici
- Tessuti da riqualificare
- Tessuti edificati
- Area per dotazioni

**Poli Funzionali a marcata caratterizzazione commerciale (P.O.C.) - Art.16**

- Nuovo Polo funzionale di Sassuolo-Fiorano Modenese
- Polo esistente (certo commerciale Panorama)
- Grandi strutture commerciali di rilevanza sovcomunitaria esistenti (P.O.C)

**TERRITORIO RURALE (TRU) - Art.62-68**

- AVA Area di valore naturale e ambientale (L.R.20, Art.4-17)
- AVA Parco fluviale del Secchio (L.R.20, Art.4-17)
- Progetto di recupero e valorizzazione della fascia fluviale
- AREE (esclusionali) per la valorizzazione e realizzazione di fasce boschive di margine distribuite - Art.68

**DOTAZIONI TERRITORIALI - Art.69-79**

- URB.1 Infrastrutture per l'urbanizzazione degli insediamenti - Art.69
- URB.2 Impianti tecnologici
- URB.3 Infrastrutture per l'urbanizzazione degli insediamenti - Art.69
- URB.4 Cimiteri
- URB.5 Vegetazione esistente di rilievo strutturale
- URB.6 Area Ferroviana
- URB.7 Asse strutturale della riqualificazione urbana del sistema Sassuolo-Fiorano
- URB.8 Percorsi ciclabili locali - Trazzi esistenti
- URB.9 Viabilità di Progetto
- URB.10 Adeguamento viabilità esistente
- URB.11 Faccia per l'eventuale realizzazione di una linea di trasporto pubblico
- URB.12 Principali fermate del sistema di trasporto pubblico
- URB.13 Nodi della nuova stazione ferroviaria urbanizzata di Sassuolo

**COMUNE DI FIORANO**

TERRITORIO URBANO (TU) E TERRITORIO URBANIZZABILE (TUZ)

- AC Anzili urbani consolidati (A-10) - art.46-45
- AR Ambito dell'area urbana centrale di Fiorano
- AR Anzili da riqualificare (A-11) - art.46-45-54
- AR (S-F) Ambito da riqualificare di rilevanza sovcomunitaria - art.46,48,49,54
- Piani Alternativi, in corso di attuazione - art.43, art.56 c.3, art.59 c.3
- Sub-ambiti soggetti a interventi unitari convenzionati - art.46 c.6, art.62

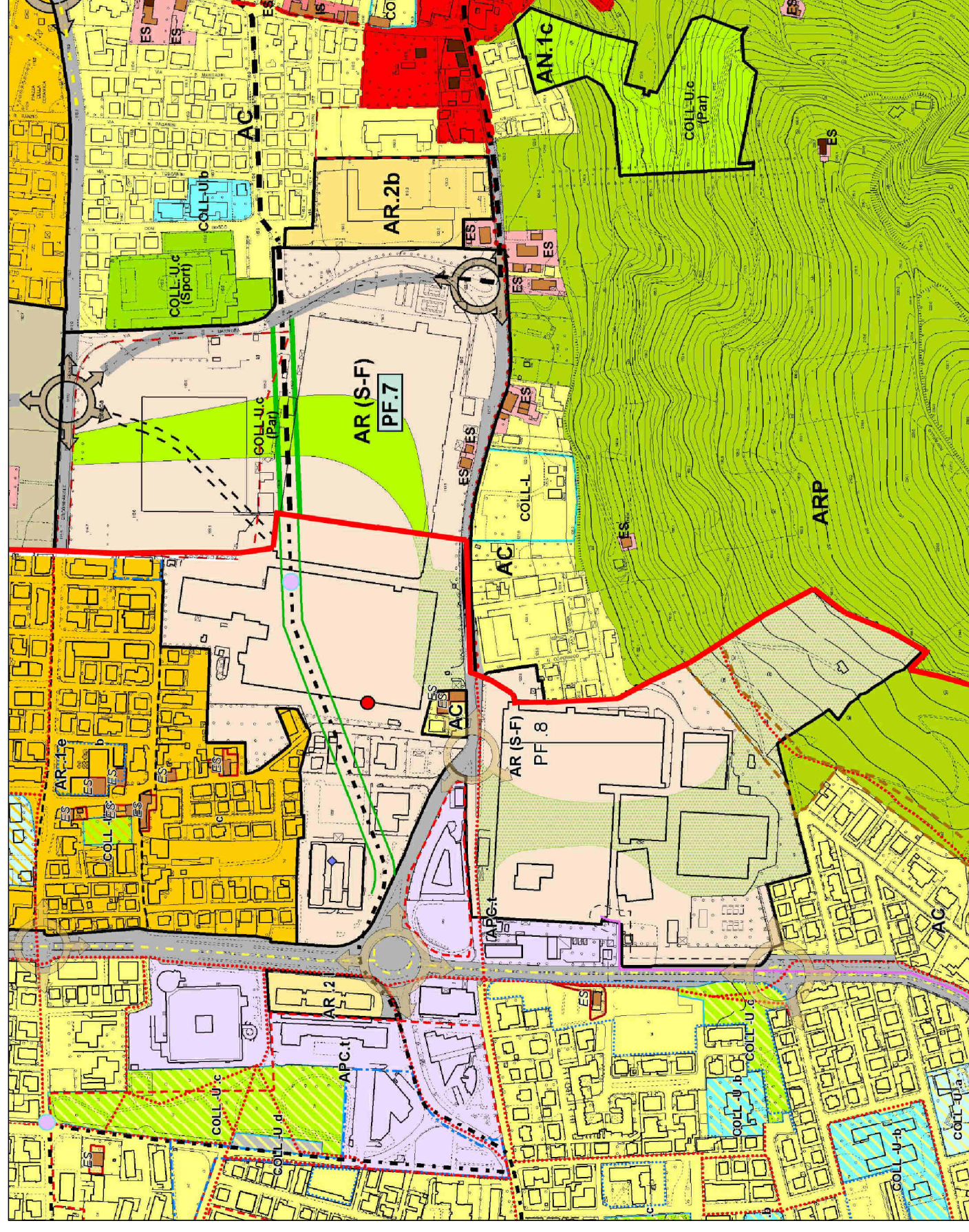
**DOTAZIONI TERRITORIALI - art.70-76**

**ASSE STRUTTURALE DELLA RIQUALIFICAZIONE URBANA DEL SISTEMA SASSUOLO-FIORANO**  
(Sistema integrato di trasporto pubblico; percorsi pedonali e ciclabili protetti; connessione di funzioni urbane centrali)

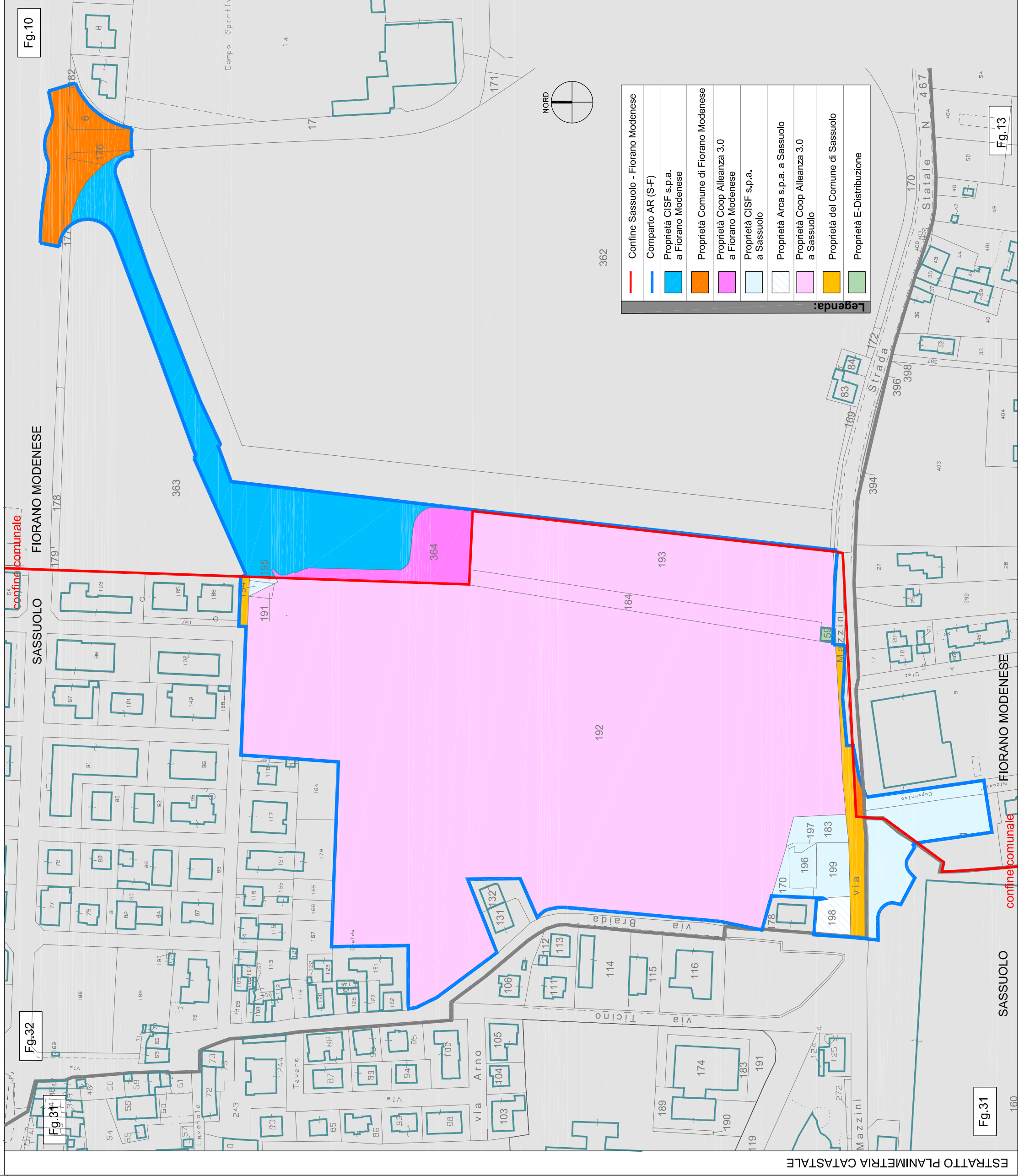
- Principali fermate del sistema di trasporto pubblico
- Simboli viabilità
- Intersezioni allungamente situate
- Intersezioni a livello
- Viabilità di progetto
- Adeguamento viabilità esistente
- Faccia per l'eventuale realizzazione di una linea di trasporto pubblico
- Principali fermate del sistema di trasporto pubblico con affiancamento di una pista ciclabile

**COLL. (A-24) SPAZIE E ATTREZZATURE COLLETTIVE - art.70-75**

- COLL-S - livello sovcomunitario
- CULT - Santuario della Beata Vergine del Castello
- CH - Chiesa
- SM - Scuole medie superiori, sedi per la formazione superiore
- SPORT - Complessi di impianti sportivi ricreativi di livello superiore
- PAR - Parcheggi territoriali
- PARK - Parcheggi pubblici di livello urbano
- ECO (A-28) - Dotazioni ecologiche e ambientali - art.77



ESTRATTO PLANIMETRIA R.U.E. SASSUOLO e FIORANO MODENESE



ESTRATTO PLANIMETRIA CATASTALE

# PROGRAMMA DI RIQUALIFICAZIONE

## AMBITO “AR (S-F) EX CISA-CERDISA”

### SUB AMBITO C

**COMUNI DI SASSUOLO**  
**FIORANO MODENESE**

**P.U.A IN VARIANTE**  
**AMBITO AR (S-F) EX CISA CERDISA**  
**SUB AMBITO “C”**

## INQUADRAMENTO URBANISTICO E CATASTALE

scala 1:2000

**I Tecnici Progettisti:**

**Ing. Elke Corradini**  
STUDIO  
ELKE CORRADINI  
INGEGNERE

**Arch. Anusca Roncaglia**  
studio architetti  
roncaglia & soia

**Ing. Federico Salardi**  
ingegneri riuniti  
Ingegneria Architettura Ambiente

Dicembre 2018

**TAV.01**